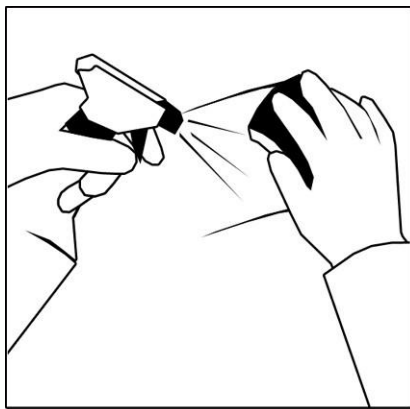
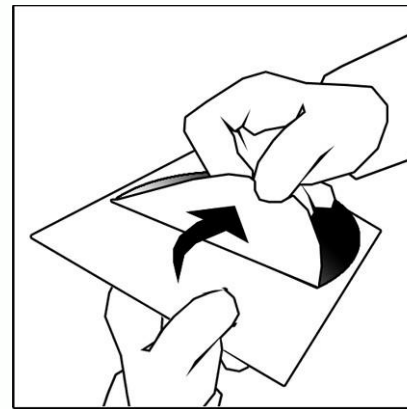


## Comment poser la signalétique Brink's Payment Services



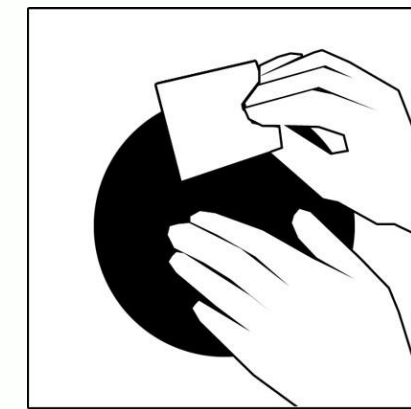
**Étape 1**

Pour une pose idéale, dépoussiérer et dégraisser le support sur lequel vous souhaitez poser le vinyle.



**Étape 2**

Dissocier l'adhésif du film de protection qui protège la face adhésive.



**Étape 3**

À l'aide d'une raclette, appliquer le vinyle en commençant par le haut (sans appliquer l'intégralité du vinyle sur votre surface). Puis appliquer le reste du vinyle au fur et à mesure en faisant un mouvement de va et vient de gauche à droite pour évacuer l'air et ainsi coller votre vinyle.